



de woningzoeker

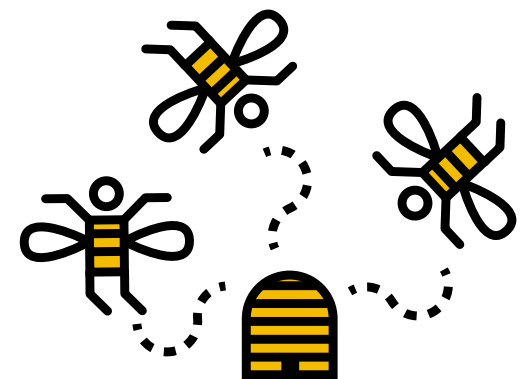
Een woning huren in Zwolle, Kampen of IJsselmuiden

**INFORMATIE OVER HET SYSTEEM VOOR DE VERDELING
VAN HUURWONINGEN IN ZWOLLE, KAMPEN EN
IJSSELMUIDEN E.O.**



BENT U OP ZOEK NAAR EEN
HUURWONING IN ZWOLLE, KAMPEN
OF IJSSELMUIDEN? DAN BENT U BIJ
DE WONINGZOEKER AAN HET JUISTE
ADRES. DE WONINGCORPORATIES
BETER WONEN IJSSELMUIDEN,
DELTAWONEN, OPENBAAR
BELANG EN SWZ HEBBEN SAMEN
25.000 WONINGEN.

OP **WWW.DEWONINGZOEKER.NL**
KUNT U ZICH INSCHRIJVEN ALS
WONINGZOEKENDE EN REAGEREN OP
ONS AANBOD. IN DEZE BROCHURE
KUNT U LEZEN HOE DAT IN Z'N
WERK GAAT.



AANBOD OP DE WONINGZOEKER

De aangeboden woningen zijn voor het overgrote deel sociale huurwoningen. Dit betekent dat het huurwoningen zijn waaraan de overheid inkomenseisen heeft gesteld, zodat mensen met een beperkt inkomen toch goed kunnen wonen. De actuele huurprijzen en inkomens die daarbij horen kunt u vinden op de site van De Woningzoeker. U kunt ook reageren op zogenoemde vrije sector woningen. Dit zijn duurdere woningen waaraan de corporaties inkomenseisen stellen. Hiervoor is een hoger inkomen vereist. Bij deze woningen staat vermeld wat uw gezamenlijk bruto inkomen moet zijn. Om te kunnen reageren op een huurwoning moet u ingeschreven zijn bij De Woningzoeker.

Wilt u een parkeerruimte huren of een aantrekkelijk geprijsde woning kopen? Ook hiervoor kunt u terecht bij De Woningzoeker. Hiervoor hoeft u zich niet in te schrijven. U kunt direct via de site reageren.

INSCHRIJVEN

Als u 18 jaar of ouder bent, kunt u zich inschrijven als woningzoekende via de website www.dewoningzoeker.nl. Voor studentenwoningen geldt een minimumleeftijd van 16 jaar. U betaalt voor de inschrijving € 15,00. De jaarlijkse verlenging van uw inschrijving kost € 9,00 (peildatum mei 2011).



ZOEKEN NAAR EEN HUURWONING

HEEFT U BEPAALDE WENSEN VOOR UW WONING OF ZOEKT U JUIST SNEL EEN WONING EN STELT U WEINIG EISEN? IN BEIDE GEVALLEN KUNT U BIJ DE WONINGZOEKER TERECHT. ER ZIJN VERSCHILLENDE MODULES WAARIN DE WONINGEN AANGEBODEN WORDEN.

wenswoningen



De wensmodule

Bent u op zoek naar een woning die aan uw specifieke wensen voldoet? Zoek dan in de **wensmodule**, waarin u op basis van inschrijfduur voor een woning in aanmerking komt. Degene die het langst staat ingeschreven, krijgt de woning aangeboden. In de wensmodule worden allerlei soorten woningen aangeboden. Op www.dewoningzoeker.nl kunt u een zoekprofiel aanmaken waarin u aangeeft aan welke kenmerken een door u gewenste woning moet voldoen. Bij nieuw aanbod binnen uw zoekprofiel, kunt u zich hierover laten informeren. Dit gebeurt met een e-mail.

spoedwoningen



De spoedmodule

Heeft u nog weinig inschrijfduur, maar wel snel behoefte aan een woning? Zoek dan in de **spoedmodule** waarin woningen worden verloot. Dat betekent dat iedereen evenveel kans maakt, ongeacht de inschrijfduur. U vergroot uw kansen, als u meerdere malen meeloot in de spoedmodule. Op de site kunt u zien hoeveel geïnteresseerden er zijn voor een bepaalde woning en hoeveel kans u maakt. Als u niet direct wordt ingeloot, bouwt u ondertussen wel inschrijfduur op zodat u ook in de wensmodule steeds meer kans maakt.

vrije sector



Vrije sectormodule

Komt u op basis van uw inkomen niet in aanmerking voor een sociale huurwoning? Dan kunt u in de **vrije sectormodule** terecht. Deze woningen worden verhuurd op basis van inschrijfduur.



WONINGEN VOOR DOELGROEPEN

Een aantal woningen is bestemd voor mensen van een bepaalde doelgroep zoals studenten, grote gezinnen en 55-plussers. Zowel in de wens-, spoed-, als in de vrije sectormodule komt u deze woningen tegen. Voor deze woningen geldt dat u alleen kunt reageren als u tot de doelgroep behoort. Dit wordt aangegeven op de website.

ZORGWONINGEN

In Zwolle en Kampen/IJsselmuiden gelden verschillende systemen voor de verdeling van zorgwoningen. Op www.dewoningzoeker.nl vindt u hierover meer informatie.

REAGEREN OP EEN HUURWONING

Het aanbod huurwoningen wordt dagelijks ververs. Om in aanmerking te komen voor een woning, moet u zelf op het beschikbare aanbod reageren. Dit kan uitsluitend via internet. Elke woning staat een week op de site. Ook kunt u zien wat een woning u te bieden heeft door foto's, plattegronden en een goede beschrijving van de woning en de wijk.

REAGEREN OP PARKEERRUIMTE

Op de site kunt u ook reageren op vrijkomende parkeerruimte. Dit kan zowel een garage als een parkeerplaats zijn. Degene die het eerst reageert, krijgt de parkeerruimte als eerste aangeboden. U hoeft niet ingeschreven te staan om te reageren op parkeerruimte. Bij sommige parkeerplaatsen gelden voorrangregels. Dit staat op de website vermeld. Het aanbod van parkeerruimte wordt wekelijks ververs, op vrijdag om 12.00 uur.

KOOPWONINGEN

De corporaties bieden ook koopwoningen aan in Zwolle, Kampen en IJsselmuiden. Zij verkopen zowel nieuwbouw- als bestaande woningen. Op www.dewoningzoeker.nl vindt u het actuele aanbod en de contactgegevens van de betreffende corporatie.

VRAGEN?

Op de website www.dewoningzoeker.nl vindt u uitgebreide informatie over het huren van een woning in Zwolle, Kampen en IJsselmuiden. Ook wordt daar antwoord gegeven op veelgestelde vragen. Heeft u desondanks nog hulp nodig, neem dan contact op met een van de medewerkers van de corporaties.



ZWOLLE



DELTAWONEN OUDE VISMARKT 32

Telefoon: (038) 851 02 00

Internet: www.deltawonen.nl

E-mail: dewoningzoeker@deltawonen.nl

Geopend: maandag tot en met vrijdag van 8.30 tot 17.00 uur, op donderdag tot 19.00 uur (telefonisch bereikbaar van 08.30 tot 17.00 uur)



OPENBAAR BELANG BINNENGASTHUISSTRAAT 1

Telefoon: (038) 456 72 22

Internet: www.openbaarbelang.nl

E-mail: dewoningzoeker@openbaarbelang.nl

Geopend en telefonisch bereikbaar: maandag tot en met vrijdag van 8.30 tot 16.30 uur



SWZ LUBECKPLEIN 62

Telefoon: (038) 468 01 23

Internet: www.swz.nl

E-mail: dewoningzoeker@swz.nl

Geopend en telefonisch bereikbaar: maandag tot en met vrijdag van 8.30 tot 17.00 uur

KAMPEN



DELTAWONEN NOORDWEG 87

Telefoon: (038) 851 02 00

Internet: www.deltawonen.nl

E-mail: dewoningzoeker@deltawonen.nl

Geopend: maandag tot en met vrijdag van 8.30 tot 17.00 uur

IJSSELMUIDEN



BETER WONEN IJSSELMUIDEN DORPSWEG 2

Telefoon: (038) 332 33 99

Internet: www.bwij.nl

E-mail: dewoningzoeker@bwij.nl

Geopend en telefonisch bereikbaar: maandag tot en met donderdag van 8.00 tot 12.30 uur en van 13.00 tot 16.30 uur, vrijdag van 8.00 tot 12.30 uur en van 13.00 tot 16.00 uur